

\*\*\*\* 木材団地ニュース \*\*\*\*  
あたらしき大地 2003.7  
Vol.97

大阪木材工場団地協同組合  
Homepage Address <http://www.wood.co.jp/dream/>

と調和の発信基地



十勝の海（北海道浦幌町）  
津田洋甫写真集「なついろ」より

## 高島 正一 新理事長の就任のご挨拶

このたび、大阪木材工場団地協同組合 代表理事に選任されました高島正一でございます。宜しくお願いいたします。

50年前の5月、ヒラリー卿とテンジンによるエベレスト初登頂は歴史に残る快挙でありました。

大阪木材工場団地協同組合も設立42期を迎え、着実に50期へと歩みを進めている今日、先達及び現組合員諸兄の知恵と努力の素晴らしさに畏敬の念を感じる次第です。

その歴史ある協同組合の今後の動向を思うとき、どのような方向、どのような手段を考ずるかについては、現状の不透明な内外の諸情勢の下、変化とスピードに対応できる体力と知恵を日々培うことが絶対条件であると考えられます。

その為にも今後、組合員皆様方のご協力とご参加のもと、絶えまない冒険心と探究心をもって、組合運営を進めていかなければならないと思われまます。

また、成瀬 孝 前理事長に於かれましては、本当にご苦勞様でした。

今後は相談役として、ご指導、ご協力のほどをお願い申し上げます。

終りにあたり、組合員皆様方のご繁栄を心よりご祈念いたしますとともに、未熟者ではありますが、力と知恵とご鞭撻を賜りますようお願い申し上げます。

“川の流れるには、大きな岩も木の根もあるが ただサラサラとサラサラと流れる”

組合員諸兄と職員に捧げます。



## 成瀬 孝 前理事長の退任のご挨拶

このたび、理事長を退任するにあたり、一言お礼のご挨拶を申し述べます。

1期2年間という短い期間ではありましたが、この2年間は協同組合の42年にわたる歴史のなかでも特筆すべき年であったと思われまます。

その中でも、「協同組合創立40周年記念事業」を組合役員並びに優秀なる組合員の皆様とともに迎えることができましたことは、まことに慶賀の至りでございます。

また、地方分権化の施策として行われる市町村合併問題に関して、地元「美原町」の大きなご理解により、将来にわたる当工場団地のインフラ整備推進施策に着手できたこと、そして合併の予定先であり、政令指定都市を目指す「堺市」の一員として、将来的に大きな構想を描けるポジションを半ば約束される地位を得たことは、まことに喜ばしいことと存じます。

今後は、来るべき創立50周年が繁栄のうちに迎えることができますよう、新しい役員各位並びに組合員の皆様方が改革の旗手になられることを願ってやみません。

終りになりますが、第八代 高島正一新理事長体制のもと、大阪木材工場団地協同組合の更なる発展と、組合員並びに友好企業の皆様方のご繁栄とご健勝を心より祈念いたしまして、退任のご挨拶とさせていただきます。



## 副理事長就任にあたって

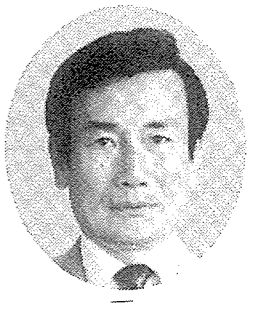
このたび5月27日の協同組合第41期通常総会、臨時理事会において、副理事長に選任され、就任いたすことになりました。

浅学非才の身に加重な責務でございますが、今までの監事、理事、総務委員長の経験をたよりに、より一層の協同組合発展のため、高島正一理事長をはじめ先輩副理事長、理事役員の皆様方にご指導いただきながら、微力ですが努力をする所存でございますので、よろしくお願い申し上げます。

さて、私の副理事長としての担当業務は、「木材団地まつり運営」と「木栄会」ということですが、この業務を通じて、組合員企業並びに団地内企業の方々が今何を協同組合に求めているかを少しでも知り、それを協同組合運営に反映できればと考えております。

どうぞ、倍旧のご支援をいただきますよう、重ねてよろしくお願い申し上げます。

浦本 雅史



## 副理事長就任にあたって

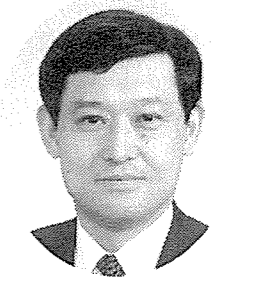
第41期通常総会におきまして、副理事長を拝命致しました浅野敏行でございます。伝統ある当協同組合の副理事長職は経験の浅い私には荷の重い大任ではございますが、拝受致しましたからには協同組合発展のために微力を尽くす覚悟でございます。どうぞ宜しくお願いいたします。

この度の総会で成瀬孝理事長が退任され、高島正一新理事長のもとに新しい体制が誕生致しました。成瀬孝前理事長は、短い在任期間にもかかわらず、協同組合が抱える多くの課題に真正面から取り組まれ、強力な指導力をもって解決に導かれました。そのご功績に対し改めて敬意を表するとともに感謝申し上げます。

昨年度の日本経済は、日経平均株価が一時8,000円を割り込みバブル崩壊最安値を更新し、年度平均完全失業率が過去最悪の5.4%まで上昇するなど、デフレと雇用不安に歯止めがかからず、景気停滞が一層鮮明となりました。新年度に入っても大手行の一角が国有化されるなど、組合員各企業を取り巻く環境は今後益々厳しさを増すものと思われまます。

今回、満を持して就任された高島正一新理事長はこの乱世の時代にこそふさわしい剛腕の持ち主でいらっしゃると思います。新理事長のもとに組合員全企業が結束し、この素晴らしい木材団地がよりよい協同組合となるよう皆様のご理解とご協力をお願いしてご挨拶とさせていただきます。

浅野 敏行



## 目次

就任と退任のごあいさつ	1~2	ブックレビュー	9
お知らせコーナー	3~6	パズル	10
味の散歩	6	編集後記	10
みんなのひろば	7	南河内のおすすめコリドール	11
木の雑学	8		

## お知らせコーナー

### 組合からの報告 事務局

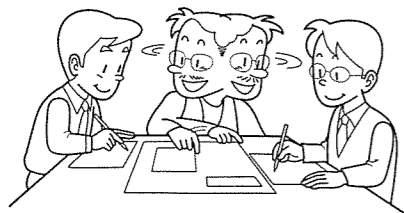
#### 新入社員研修をふりかえって

日新シール工業株式会社 住吉 洋明  
 ホテル日航大阪での木材団地新入社員研修に参加して  
 から早いもので、もう2ヶ月が過ぎました。  
 いっしょに研修に参加した皆さんはお元気でしょうか？  
 少しずつ仕事にも慣れてきた頃だろうと思います。  
 私の新入社員研修を振り返ってみると、まず私自身社  
 会人として何年も経っていましたが、意外とできていな  
 いことや抜けていたところがあり、初心にかえることが  
 できて勉強になったということを感じました。  
 また(株)グルメ軒屋の椋本彦之社長のお話の中で「人を  
 燃やす(育てる)」ということを常に情熱的におっしゃ  
 っていたことがまだ印象深く私の中に残っています。  
 研修中にいろんな方がおっしゃっていました「まずは  
 3年間頑張れ」ということはとても大事なことだと思  
 います。  
 今の時期はその前段階の3ヶ月目という節目でもあり、  
 もう一度研修の時のヤル気を思い出して、新入社員の皆  
 さんも意欲的・積極的に取り組んでいってほしいと思  
 いますし、私自身もそうしていきたいと考えています。  
 それでは、また研修に参加した全員が集まることので  
 きる日を楽しみにしています。



#### 飛翔会研修会

飛翔会では、去る4月18日及び5月21日に研修会  
 を開催した。  
 両日共、午後4時より「(株)林田順平商店 難波事務所」  
 で、年度研修テーマ“営業力を強化しよう”の第2・第3  
 シリーズとして、「UFJ総合研究所」の蒲田 善行  
 (かばた よしゆき)氏を講師に招き、セグメント営業  
 における『戦略的マーケティング』や『チャネル設計』  
 についての講話を聴いた後、セグメント営業に関し深く  
 ディスカッションを行った。



#### 第41期通常総会開催

5月27日(火)、協同組合の平成15年第41期通  
 常総会が、「南海サウスタワーホテル大阪」で開催された。  
 総会では、平成14年度事業報告並びに決算報告、平  
 成15年度事業計画案並びに収支予算案等がそれぞれ可  
 決承認されたほか、任期満了に伴う役員改選が行なわ  
 れ、今回、成瀬 孝理事長の退任(相談役理事に就任)  
 に伴い、新理事長(第8代)に高島正一氏(前副理事長)  
 が就任した。  
 なお、新役員構成は次のとおり。(敬称略、副理事長・  
 理事・監事の順は会社名のアイウエオ順)

役職	氏名	組合員名
理事長	高島 正一	東部木材(株) ※新任
副理事長	橋本 健介	(株)葵塗装
	浅野 敏行	(株)アサノ ※新任
	浦本 雅史	浦本木材(株) ※新任
	笠井 文雄	菊水(株)
	中村 暢秀	(株)紅中
	山谷 吉良	ヤマキインテリア(株)
常務理事	花井 清	員 外
理 事	江口 淳	永大産業(株) ※新任
	松田 一彦	(協)大阪ツキ板センター
	河上 博次	喜志運送(株) ※新任
	栢井 敬	三信木材(株)
	柳 茂雄	高島屋スペースクリエイツ(株)
	田中 繁男	(有)田中木材店
	井上 香	(株)電産
	中畑 安伴	中畑木材(株)
	堀川 昇	日新シール工業(株)
	山本 忠明	(株)ボンビアルコン
	田伏 敏浩	マルコマ(株)
監 事	奥谷 哲夫	イヌイ建材(株)
	山門 和義	成瀬特殊木材(株) ※新任
相談役理事	成瀬 孝	みどりハウジング(株) ※新任
相談役	松本 正剛	(株)鯉丸 ※新任



## お知らせコーナー

### 大阪府知事表彰(産業功労賞)の受賞

5月8日付で協同組合からの推薦により次の方が受賞  
 されました。  
 松本 正剛氏 (株)鯉丸 顧問  
 協同組合元理事長、現相談役

### 協同組合事務局職員の昇格

次のとおり職員の昇格がありました。  
 平成15年6月1日付 次長職 田中義輝

### 講演会開催

6月10日(火)、教育研修委員会6月度事業として、  
 広島より坂田道信氏を招き「はがき道に生かされて」と  
 題して講演会が組合会館2階大会議室にて行われた。  
 講演会では、人間にとって一番大切な人と人のつなが  
 りについて、複写はがきを通じて人間の交流を究めた坂  
 田氏から人間の暖かい交流法について学んだ。  
 参加者は坂田氏のその独得の話しに引き込まれ、有意  
 義な時間を過ごした。(受講者53名)

### 組合員の異動

6月1日付けで次の異動がありました。  
 新規加入  
 会社名 代表者氏名 本社所在地  
 ナカザワ建販(株) 中澤 伸文 大阪府岸和田市  
 脱 退  
 会社名 代表者氏名 本社所在地  
 (株)アルボレックス 山田喜三郎 徳島県阿南市

### 組合員の代表者変更

下記のとおりに代表者が変更になりました。  
 (株)林田順平商店  
 前代表者氏名 新代表者氏名 変更日  
 林田宏之助 林田 元宏 平成15年5月25日  
 永大産業(株)  
 前代表者氏名 新代表者氏名 変更日  
 浮津 護 吉川 康長 平成15年6月27日

### 組合からの報告 美原団地協議会

#### 安全運転講習会開催

6月24日(火)午後5時30分より、組合会館2階  
 大会議室において、黒山警察署交通課より講師を招き安  
 全運転講習会を実施した。(参加者15社58名)

#### 新規進出企業のご紹介

この度、下記企業が木材工場団地内に新規進出され、  
 美原団地協議会に加入されました。  
 記  
 ・会社名:株式会社 豊興  
 ・代表者:代表取締役 西田 正  
 ・所在地:美原町木材通4丁目14番33号  
 元、三元化成(株)用地、所有者:三喜フード(株)  
 ・電 話:072-369-3000  
 ・FAX:072-369-3010  
 ・事業内容:貨物自動車運送及び倉庫業

#### 友好企業の代表者変更

下記のとおりに代表者が変更になりました。  
 クボタ精機(株)  
 前代表者氏名 新代表者氏名 変更日  
 波多 幸夫 小笠原良和 平成15年4月1日  
 トヨタエルアンドエフ大阪(株)  
 前代表者氏名 新代表者氏名 変更日  
 尾本 禎男 梶原 常義 平成15年5月27日

#### ゴミ0の日

5月30日(金)午前中、毎年2回実施している、  
 「ゴミ0の日」(環境整備の日)を実施した。  
 当日は、朝から会員各企業が自社周りの側溝、歩道な  
 どの土砂上げや草取りなどの清掃作業を行ない設置した  
 ゴミ集荷場へ搬出した。  
 今回は例年になく大量のゴミが搬出され、団地内環境  
 整備美化の大きな一助となった。  
 ご協力ありがとうございました。  
 なお、この事業は、会員企業が、一斉に自社周辺の清  
 掃を行ない、団地内環境整備美化の効果と環境整備モラ  
 ルの高揚を図ることを目的に実施しており、次回は9月  
 30日(火)に行う予定です。  
 次回もご協力を宜しくお願いいたします。

**オクヒラ車検**  
**安い!早い!安心!**  
**株式会社 オクヒラ**  
 木材団地前店 TEL 072-362-5063

**(株)オートシステム**  
**タイヤ・ホイール専門店**  
 国産・輸入・多種取り扱い。  
 安心してご購入いただけます。  
 南河内郡美原町木材通り2-1-39  
 Tel 072-363-0772

## お知らせコーナー

### 美原団地協議会第5期通常総会開催

美原団地協議会平成15年度通常総会（出席者103名、うち委任状による代理出席73名）が、6月23日（月）組合会館2階大会議室で、来賓として、美原町 高岡寛町長、大阪府黒山警察署 古山芳樹生活安全課長、美原町消防署 住倉金次郎署長などを迎えて行なわれ、平成14年度事業報告、収支決算報告、平成15年度事業計画案、収支予算案などがそれぞれ可決承認された。

今年度は役員改選の時期ではないが、役員の一部交代が行なわれ、今回、協同組合の役員改選に伴い、新会長に山谷吉良氏（ヤマキインテリア㈱社長、協同組合副理事長）が就任した。

### 組合からの報告 木栄会

### 木栄会第20期通常総会開催

5月25日（日）、木栄会平成15年度第20期通常総会が、会員31名（委任状91通）が出席して行なわれ、平成14年度事業報告並びに収支決算報告、平成15年度事業計画案並びに収支予算などがそれぞれ可決承認されたほか、任期満了に伴う役員改選では、井上嘉織会長が再任された。

今回の通常総会は木栄会発足20周年記念事業の一環として、情報収集見学会も兼ねて実施されたもので、参加者は世界文化遺産国宝「姫路城」を見学した後、播磨唯一のいで湯として親しまれている塩田温泉ホテル「夢乃井」で、旬の素材を生かしたおいしい料理と野趣豊かな露天風呂など楽しんだ。

なお、7月以降の事業計画並びに新役員構成は次のとおり。



年月日	事業内容
7月22日	新旧理事長との懇談会
9月	情報収集見学バスツアー（USJ）
10月25日	木材団地まつり
26日	“第19回ウッドフェア”出店
11月	発足20周年記念講演会
平成16年	
1月	全員例会
2月	親睦スキーツアー（第10回）

役職	氏名	会社名
会長	井上 嘉織	㈱電産
会長代行副会長	河上 博次	河喜志運送㈱ ※新任
情報・研修担当副会長	水野 利雄	㈱アサノ
親睦担当副会長	谷口 健治	㈱葵建装
直前会長	中畑 安伴	中畑木材㈱
監事	栢井 敬	三信木材㈱ ※新任
	柳 茂雄	高島屋スペースクリエイツ㈱ ※新任
情報・研修委員会		
委員長	土居 光明	㈱紅 中
副委員長	吉田 啓敏	㈱関西ランパー
	播磨 勝	東部木材㈱
	森 勇夫	中川木材産業㈱ ※新任
	甲原 宏	成瀬特殊木材㈱
親睦委員会	奥村 哲也	㈱林田順平商店
委員長	辻林 隆生	菊 水㈱
副委員長	長野 篤義	アキツ工業㈱
	一柳 伸治	㈱一柳ケース製作所
	澤井 淳一	㈱鯉丸
	内藤 裕之	ジャパン建材㈱
	仮谷 義行	高島屋スペースクリエイツ㈱



## お知らせコーナー

### 美原町親睦ソフトボール大会参加

去る6月1日・8日に行なわれた美原町ソフトボール連盟主催の第9回ナガセケンコー杯「美原町親睦ソフトボール大会」に当会役員並びに会員有志でチームを編成（9社13名）し参加した。

大会は、6月1日に開会式並びに1・2回戦が行われ、当会は1回戦（対気まぐれ）は5対1で勝利を収めたが、続く2回戦（対グリーン運送）は15対4で敗れ、ベスト4進出はならなかった。

### 組合からの情報 事務局

### 集団検診のお知らせ

実施日：平成15年8月27日（水）・28日（木）

実施場所：木青会館

実施時間：午前9時より午後4時まで

詳細については、後日案内させていただきます。

### 組合からの情報 ウッドリーム

### “ウッドリーム友の会”からのお知らせ

木のふれあいサークル“ウッドリーム友の会”では、恒例の“木のふれあいツアー”の開催について、現在、より楽しく幸せを感じる旅になるよう知恵を出し企画をしているところですが、ちょっとだけ中間報告させていただきます。

日程は9月27日（土）・28日（日）、行き先は広島方面です。

まず呉市の下蒲刈町（ここは島で、橋でつながっています。）を訪れて、蘭島閣美術館とその周辺施設（松並木に囲まれた総造りの情緒豊かな建物）を見学します。

2日目は、竹原市を訪れて竹原市出身の陶芸家、今井政之氏にお会いします。

この方は、世界的にも有名な日本陶芸界の重鎮の一人です。

どんなお話が聞けるのでしょうか！

そして安芸の小京都と呼ばれる“竹原市”の古い街並みを散策する予定です。

詳細については、後日、ご案内させていただきますが、“安芸の国 木のふれあいツアー”へ多数のご参加をお待ちしております。

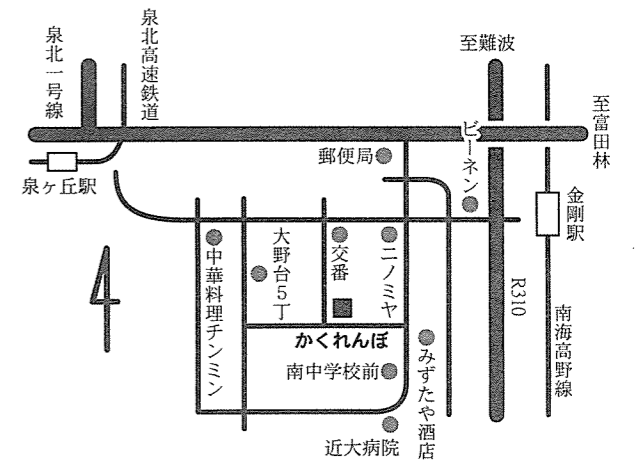
## 味の散歩

### かくれんぼ

閑静な住宅街の一角にある、一軒家を改造した“かくれんぼ”どっしりとした門構えが京都をイメージさせ、お庭でも甘党が味わえる。名物の釜飯も登場、また“あいそなしうどん”はうどん好きの人でも口にしたことのない、だしとシコシコした麺に感激。11時～2時のランチメニュー「フィレ肉のコロコロ ¥1000」「色どり10種の気まぐれ ¥1500」創作料理のコースもおすすめ。予約で座敷も利用できるため平日と違った雰囲気も楽しみ。器にもこだわって、上品な盛り付けの美しさも人気の秘訣。玄関スペースには、使い勝手の良い器や、ちょっとしたディスプレイ小物も販売。見て味わって楽しめるそんな“かくれんぼ”明るく楽しいスタッフ一同、心よりお待ちしております。

かくれんぼ

大阪狭山市大野台2-5-4  
電話 072-366-8711



〔営業時間・定休日〕  
午前11時～午後8時30分迄  
ラストオーダー午後8時  
創作料理（コース）午前11時30分～  
ランチコース 午前11時から午後2時まで  
定休日 毎週木曜日

Interest Life  
**Villegia**

ヴィレジアさわの

販売・修理・電気工事一式

サワノ電気

住所 美原町平尾463-1

TEL 361-7155 FAX 361-5884

### 損害保険のことなら

つながるひろがる大きな安心

### 三井住友海上火災保険(株)

代理店 (株)大阪木材団地サービスへ  
美原町木材通り4-1-1  
TEL 072-222-6302

# みんなのひろば

## 菊水株式会社

会社の特徴と、当社ホームページを紹介し、下記に掲載したのは当社ホームページの一部です。菊水の住宅業界に対する、熱い想いと強い決意を見ていただければと思います、是非一度訪れてください。



<http://www.kikusui-kenzai.com/>

### 住宅建材業界に新風を吹き込んだ画期的な物流システムが注目を集めています。

キクスイの取り扱い商品は時代のニーズに応じて、グローバルにそして柔軟に、国内の各メーカーから輸入建材まで多岐にわたっています。内装材、開口部材、収納部材、外装材、エクステリアはもちろんのこと、厨房設備、水まわり、照明器具、オリジナル家具から建具にいたる住宅の建築施工に必要なあらゆる部材のラインナップを充実させています。メーカー機能を併せもつ住宅関連商社として企画提案力と総合力が絶対的な強みとなっています。お客様の建築施工段階に応じて納入いたします。ですから、資材をストックするための倉庫やスペースは必要ありません。当社は顧客満足を第一に考える商社ですから、施工時に必要量だけを納入する独自の物流システムを確立しています。これによりお客様の建築施工が生産性の高いものになることでしょ。私たちキクスイが、お客様の資材置場であり部材調達の倉庫になります。



菊水の営業活動の最大の特徴は、お客様のどんなニーズにでも素早く対応できる体制を確立している点です。現在、お取り扱いいただいているメーカーも、建材関係はもとより、各種住宅設備機器やインテリア、エクステリア関係に至るまで数多く。事業規模に応じた数量の確保から品質管理まで、多面的なフォローでご好評をいただいています。



グッドタイミング、そしてグッドサービスを心がける菊水の納入体制。当社では、お客様が必要とされる量を必要とする時期に的確に配送する物流体制を確立しています。これは建材商社として、お客様に喜んでいただきたい、という願いから誕生したシステムです。お客様の生産性・機能性アップのための物流革命といえるでしょう。



建築現場で何が必要とされているか。それを的確に判断し、実行に移せる。それが菊水の大きな強み。各施工段階ごとにきめ細かくサポートできるのは、当社が建築行程を把握するプロ集団であることの証明。商社だけの事業分野では、真のパートナーとはいえません。メーカーと工務店さん等のお客様を結ぶコーディネーター的役割を確立しています。

## 木の雑学

### ヒバとヒノキ

～木と香り～

木材は樹種によって個性的な香りをもっています。また木が発散する香りは睡眠時のα波を増加して疲労回復やストレス緩和などのリフレッシュ効果を促進します。

ここでは、ヒバとヒノキについて取り上げます。

～ヒバとヒノキ～

#### <ヒバ>

ヒバはアスナロとも呼ばれ、木曾五木の一つ。有名なのは青森ヒバである。

特有の香りがあり、抗菌性があるとされる「ヒノキチオール」を含んでいる。

#### <ヒノキ>

天然木は木曾、高野山、高知県西部などで産出するが、ほとんどは人工林で生産されている。有名な生産地としては、静岡県得天竜、奈良県の吉野、三重県の尾鷲、和歌山県などがある。

木の香りで生活環境も快適に

森林浴をすると、森の緑が目優しく、樹木のほのかな香りで、気持ちを爽やかにしてくれます。これは、森林から放散される成分「フィトンチッド」が、気分が安らぐ状態をつくり出すためです。フィトンチッドは、植物がたえず侵入しようとする微生物から身を守るために作り上げたもので、抗菌性や消臭効果を持ち、環境を浄化する働きがあるのです。五感にかかわる自然由来の刺激が生態系に及ぼす影響を脳活動や自律神経活動（血圧、脈拍数等）を指標として調べた結果によりますと、スギ・ヒバ材の香りや木目は、人をリラックスさせる効果があることがわかっているそうです。ヒノキ、ヒバ、スギ、などには繁殖を抑えるだけでなく、殺ダニ作用もあるのようです。さらにヒノキ、ヒバ材のにおい成分は、院内感染の原因となる病原菌や、ダニやカビに対しても、強い繁殖抑制作用のあることが知られています。特に木の香りとダニの動きの実験では、ヒノキの香りを放った1日後にはダニの行動が抑制される効果がありました。現在のストレス社会において、身体をリラックスさせる木材本来の刺激を上手に取り入れることで、生理的に気分を快適にするだけでなく、清潔で快適な室内空間をつくるのにも適していますね。



#### 日本茶は世界が注目

健康を造り出す カテキンミネラル豊富な静岡銘茶  
静岡銘茶 小山園で知ったお茶の味 本場志向の味は秀作

小山園 藤井寺営業所  
創業慶応元年 お茶は心のふる里

Tel・FAX 0729-55-4920

0120-373268

少量からでもOK...お気軽にお問い合わせ下さい  
社団法人 日本茶業中央会認定会員第ア-2-0510号

#### 看板・ネオン・塗装工事

### 立体広告

東大阪市喜里川町15-6  
TEL 0729-82-1569

◆ブックレビュー◆

今すぐ親ができること 学力は家庭で伸びる

著者 陰山英男 出版社 小学館 (本体1,000円+税)

いきなり私事で恐縮ではありますが、ゴールデンウィークに自宅のすぐそばに立派な図書館が出来ました。(和泉中央駅すぐの和泉シティプラザ内)

おかげで身近に本を借りることが出来るようになり、これからは幸せな読書生活が送れるようになると一人喜んでおります。

そういえば長引く不況のせいかどうか知りませんが、通勤の南海電車の中でも図書館で借りた本を読んでいる人をよく見かけるようになりました。

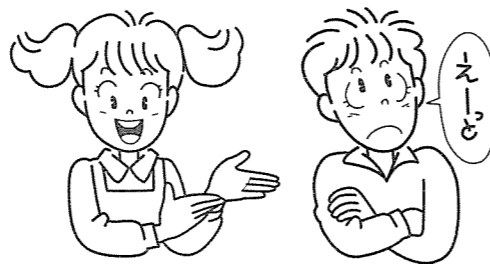
私もなるべく図書館で本を借りて読みたいなと思っております。

ところが今回は、図書館で借りた本ではなく、自分でお金を出して購入した子育て教育論のベストセラーで、ただ今人気の陰山先生の本を取り上げました。

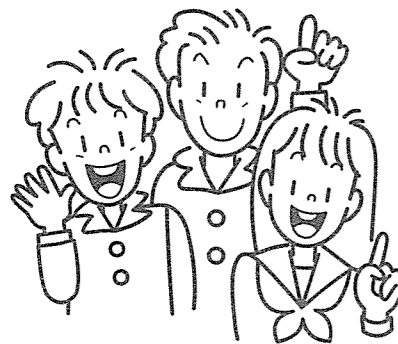
陰山先生というのは47歳で、兵庫県朝来町(あさごちょう)山口小学校という田舎の小学校の先生だった人で、独自の学力向上理論で「百ます計算」や音読など「読み書き計算」の反復練習によるプログラムを考案し、同時に「学力の基礎は生命力にある」として生徒の家庭生活の改善にも努め、進学塾とは無縁の山に囲まれた小学校の卒業生から有名難関大学合格者が続出し、『山口小学校の奇跡』と教育界で注目を浴び、基礎学習の徹底と生活習慣の改善が学力を伸ばすことを証明した人物です。

この本の内容は3つの項目で成り立っており、

- ①ジワジワ効いて結局「学力」が上がる16か条、
- ②毎日の生活で「会話力」がつく13か条、
- ③「自分でできる力」を育てる12か条、



ということなのですが、具体的な話題としては



- 「宿題は食卓でさせよう」
- 「子供の前で辞書、辞典を引く」
- 「勉強しなさいと言わない」
- 「今日習ったことを口に出して読ませる、」
- 「リビングに図鑑を置こう」
- 「ゴミだしは子供にやらせる」
- 「壁にぶつかっても手をかさない」
- 「『トイレはどこですか?』と自分で聞かせる」
- 「親子で週一回は図書館へ行く」
- 「家族の予定表を冷蔵庫に貼っておく」
- 「説教は『誉める』『叱る』『誉める』のサンドイッチで」

などで、小学生の子供を持つ親としては、おおいに目を開かせてくれるようなアドバイスです。

文部省はつめこみ教育の反省から、知識より自ら学ぶ意欲を重視したゆとり教育を打ち出し、小学校の低学年で理科・社会を廃止し生活科を新設したり、学習内容の3割削減と完全週休2日制を導入したりしていますが、こうして指導要領が改訂されるたびに子供の学力低下が指摘され、分数ができない大学生に象徴されるように大学生の学力危機を嘆く根底にゆとり教育の疑問と批判があるようです。

今の子供たちは気力、体力ともに低下しているようですが、これは生命力そのものが低下しているからだそうです。

学力は家庭での健全な生活習慣と大きく関係しており、生活改善なくして学力向上なし、と本の中で陰山先生は大声で叫んでおりました。

子供の教育にお悩みの方、一度読んでみてはどうですか。私も今回は素直に「百ます計算」を我が家の坊主に試して見るかと思っています。

# PUZZLE No.73

★問題★

リストの文字をマスの中にうめていく、カナ文字スケルトンです。文字はヨコ方向は左から右へ、タテ方向は上から下へ、埋め込んでいきます。最後に4個の文字を入れてください。

答 

A	B	C	D
---	---	---	---

★応募方法★

パズルNo.73の答えと会社名、氏名を明記して、組合事務局編集部へファックスまたはメールでご回報下さい。解答1枚につき1名様。

FAX: 072-361-0629

E-mail: olid3@wonder.ocn.ne.jp

★賞品★

正解者の中から抽選で5名の方に賞品として図書券を差し上げます。

★締め切り★ 平成15年7月末日

★当選者発表★

あたらしき大地98号誌上  
(平成15年10月発刊予定)

パズル No.72

正解と当選者発表(敬称略)

◆当選者◆

★図書券★

- ◆井元加那子 永大産業㈱
- ◆八田尚子 ㈱吉村商店
- ◆岩本亜也 美原精工㈱
- ◆一色正代 大阪印刷団地協同組合
- ◆中出こづゑ 岸和田工業センター協同組合

◆前回解答◆

ピウクキ

表紙写真作者の紹介

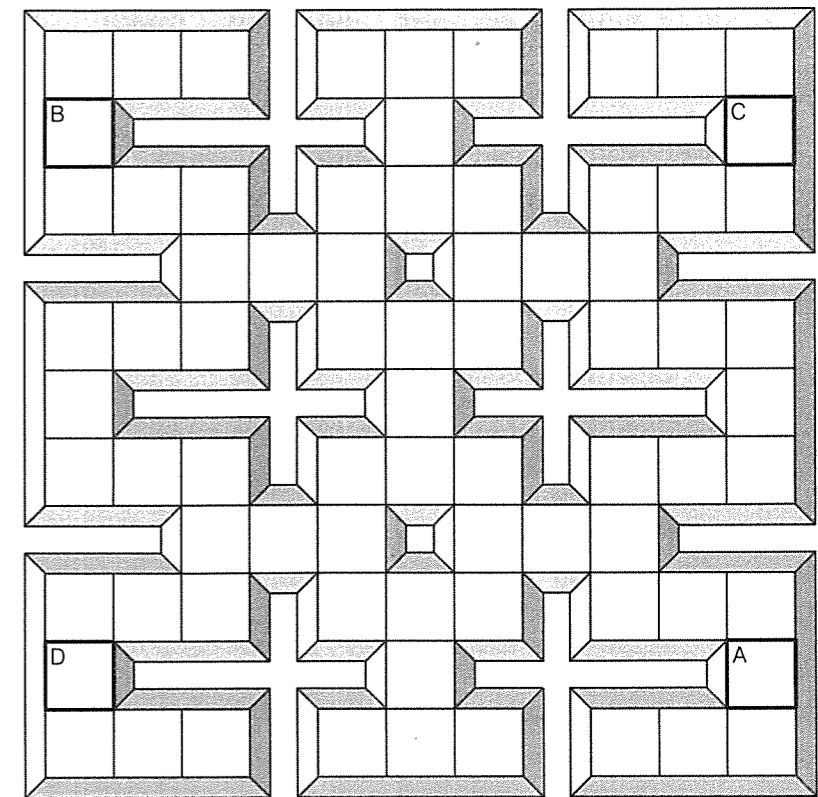
日本写真家協会会員  
日本写真芸術学会会員  
ツダヨウホ  
津田洋甫先生  
大阪市内在住

だれにでも守りたいものがある

だからこそ身近で手頃なセキュリティを  
機械警備から総合メンテナンスまで...

<安心と安全>で確実な警備を提供いたします

東洋テック株式会社  
南大阪支店 TEL072-221-0753



イカリ(錨)	キッテ(切手)	フクロ(袋)
イクス(生け簀)	ゴルフ	フタバ(双葉)
イトマ(暇)	シバイ(芝居)	マスク
イナカ(田舎)	シボウ(脂肪)	マルキ(丸木)
ウチキ(内気)	シュフ(主婦)	ミイラ(木乃伊)
ウラミ(恨み)	セキユ(石油)	ミツド(密度)
エガオ(笑顔)	チクワ(竹輪)	ミナト(港)
オチド(落度)	ツクシ(土筆)	モアイ
カセイ(加勢)	ツミキ(積木)	ラクゴ(落伍)
カラス(烏)	ツララ(氷柱)	リエキ(利益)
カワラ(瓦)	テガミ(手紙)	リクツ(理屈)
キオク(記憶)	ナマエ(名前)	リユウ(理由)
キガエ(着替え)	バナナ	ルツボ

◆◆◆編集後記◆◆◆

- 梅雨の曇り空が晴れると、いよいよ夏到来。少し遠出をしてきれいな星空でも楽しみませんか?毎年7月15日から8月15日にかけてあられる『みずがめ座流星群』が7月29日頃にピークをむかえるそうです。流星を見るポイントは1. 暗いところでじっと待つ。2. 星空をまんべんなく眺める。「そんな暇なことしてられへん」なんて思わないで、たまにはそんな時間をもっていいんじゃないですか?そして流れ星をみつけたら、子供の頃のように願い事してみてくださいよ!
- 各社のPR・個人情報何でも結構ですので、どんどん情報をお寄せください。お待ちしております。FAX 072-361-0629 担当:小林

**Daiohs**  
COFFEE SERVICE

**OCS 堺**

TEL 072-257-2023

使い方カンタンなコーヒーメーカーを始め必要な備品はすべて無料で。あとは4週間に1度、フレッシュなレギュラーコーヒーをお届けします。

## 旅館 千成家

### 創業53年の老舗旅館

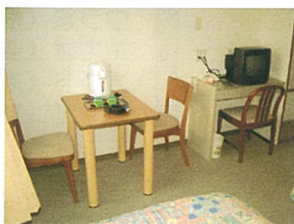
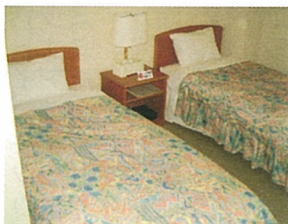


南河内には旧石器時代・古墳時代・飛鳥時代等の遺跡や寺社があります。そして、金剛山・葛城山など緑豊かな丘陵には素晴らしい自然・スポーツ・レジャー施設があります。この遺跡や施設を「南河内のおすすめコリドール」として取材をし、ご紹介します。

**千**成家さんは、近鉄南大阪線藤井寺駅の南側を出て、線路沿いを右へ歩いて行くとすぐに見つかります。美しく清潔そうな雰囲気がとても印象的です！近くには、三十三ヶ所参りで有名な5番札所葛井寺さんがあり、千成家さんは指定宿泊施設になっています。信頼のおける宿で疲れた体を癒して、気持ちの良い朝を迎えたいものですね！

千成家さんのある町藤井寺は、南河内方面への観光には絶好の位置にあります。大阪市内（天王寺）から藤井寺駅までは、電車で約15分！また富田林・河内長野や飛鳥方面へも10分～20分程度で行く事が出来ます。またビジネスとしてのアクセスも抜群です。大阪木材工場団地・柏原企業団地や富田林企業団地へは、どこも車で30分程度の距離あります。観光に！ビジネスに！どちらにしても移動がスピーディーなら休息時間が贅沢に使えます。余裕のある旅やビジネスが期待できます。

藤井寺市料飲宿組合加盟店 旅館賠償責任保険加盟  
旅館 千成家 TEL (0729) 55-0126  
〒583-0026 大阪府藤井寺市春日丘1丁目9番31号



シングルルーム

ツインルーム

ユニットバス

室内設備

和室

大浴場

#### お部屋のご案内

シングル 3室 (バストイレ付)  
ツイン 4室 (バストイレ付)  
和室 7室 (2~4名部屋)

#### 料金のご案内 (税別)

シングル ¥6,000- 和室 (1名様) ¥5,500-  
ツイン ¥11,000- 和室 (同室2名様以上) ¥5,000-  
☆朝食 ¥700- / 和食 (AM7:30~AM9:00迄)

### ☆ ☆ ☆ 周辺情報 ☆ ☆ ☆



近鉄藤井寺駅南口



商店街 (アーケード)



三十三ヶ所参りで有名な西国5番札所 葛井寺



通り筋には、焼肉・焼き鳥・カフェやカラオケ・ライブハウスなどがにぎやかに立ち並ぶ！



寺基法

#### Map



南河内の楽しいスポットを紹介してください。広報・情報企画委員会が取材と撮影に協力します。

連絡先 大阪木材工場団地協同組合  
TEL (072) 361-2670

#### その他のスポット

- 近鉄パuffersスタジアム (今では、2軍専用グラウンドです)
- ソリヤ (トイザラス・TSUTAYA・フィットネスクラブなどが入る複合ビル)
- ジャスコ (大型ショッピングセンター・専門店街など9:00まで営業)
- 城山公園 (休日にはバーベキューなど、自然が残る整備された公園)