

木材団地ニュース

2007.10 Vol.114

# あたらしき大地

晩秋の原生林（広島県吾妻山）津田洋甫写真集「あきいろ」より



# 特集 堺

～次代の都市づくり～

## CHECK UP 堺《北区》

北区は、堺市の北東部に位置し、北は大和川を隔てて大阪市に、東は松原市に接しており、JR 阪和線、南海高野線、地下鉄御堂筋線の鉄道、大阪中央環状線などの幹線道路が整備されています。主な鉄道駅の周辺では、商業施設や業務施設が集まり、特に中百舌鳥駅周辺には堺市産業振興センター、さかい新事業創造センター、堺商工会議所などが立地し、産業振興や起業支援の拠点となっています。近年は、交通の利便性や住みやすさから、地下鉄御堂筋沿線を中心にマンションなどの住宅建設が活発になっています。そのため北区では若い世代を中心に人口が増えています。区域内にある金岡公園や大泉緑地などではファミリーで楽しむ姿が多く見られます。また、次でご紹介する竹内街道や国指定史跡であるいたすけ古墳をはじめとする歴史的文化遺産を有し、百舌鳥八幡宮のふとん太鼓などの伝統行事も地域に受け継がれています。

## CHECK UP 堺《北区役所》 (寄書：自治推進課 協働まちづくり係)

北区役所では、市民の自主的な活動を促進することにより、市民の参加意識の高揚と多様な交流のある魅力あるまちづくりを行うことを目的として、平成14年に「北区域まちづくり推進事業実行委員会」を設立しました。委員は、北区15校区の自治連合会長と北区長で構成されています。本実行委員会は、毎年、「北区域 夏のつどい」「北区域写真展」「ツリーのまわりでコンサート」等を企画し、市民と協働したまちづくりの実現に努めています。

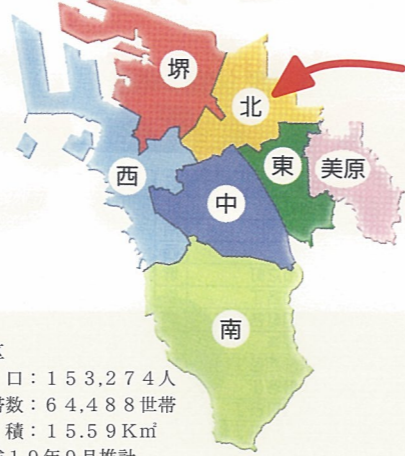
昨年度からは、区民まちづくり基金を活用し、特色ある区域づくりに資する、様々な事業に取り組んでいます。その中でも、北区の豊富な歴史・文化を活かした「まちづくり」として、北区歴史探索事業の取組みを積極的に行っています。北区の歴史を紹介しますと、日本最古の国道と呼ばれている竹内街道が区域を横断しています。大和、飛鳥へ続くシルクロードで今風に言うとなら国道1号線の様な役割を果たしていました。飛鳥の時代、遣隋使や遣唐使も

竹内街道を通過していたようで、中国や朝鮮半島の文化が伝来しました。他にも長尾街道や西高野街道が通っており、その道筋に沿って発展してきたのが北区の一つの特徴です。

また、北区域の百舌鳥古墳群には、ニサンザイ古墳、御廟山古墳(ごびょうやまこふん)、いたすけ古墳等があり、その他にも百舌鳥八幡宮や高林家住宅といった昔ながらの風景も残っています。地元「魅力あふれる百舌鳥野をつくる会」では定期的に百舌鳥古墳群周辺を中心に美化活動に取り組み歴史遺産の保存運動を行うかたわら、

周遊路をガイドさんと歩く歴史散策会の実施を検討し、世界遺産指定の一助になればと地道な活動を行っています。

そのほかにも、北区には金岡神社及び長曾根神社並びに華表神社(かひょうじんじゃ)などをはじめとした神社が多数存在し、幹線道路を少し中に入ると昔ながらの貴重な歴史に触れることができるまちです。ぜひ、一度北区の歴史・文化に触れに訪れてみてください。



北区  
人口：153,274人  
世帯数：64,488世帯  
面積：15.59Km<sup>2</sup>  
平成19年9月推計



## イオンモール 堺北花田プラウ

2004年10月に、総面積71,000m<sup>2</sup>の広大な敷地に、阪急百貨店・ジャスコと160の専門店を有する大型ショッピングセンターとして誕生した「ダイヤモンドシティ」は、今秋「イオンモール堺北花田プラウ」として生まれ変わりました。「衣・食・住」に関するもの、特に女の人の「欲しい」は、全て網羅されており、また、キッズコーナーも「もくもく広場(阪急百貨店内)」やプラウパークなど、安全で楽しいスペースが充実しており、子供連れのファミリーには一日十分過ごせる空間です。お父さん!たまには家族サービスに一日付き合ってみてはいかがですか? ※10月で3周年を向かえ「3」にちなんだ記念イベントを開催中!

北区東浅香山町4丁1-12  
TEL 072-246-3000 (代)  
お車でのアクセス  
府道28号線(ときほま線)北花田交差点北西  
駐車場 2,800台  
公共機関をご利用の場合  
地下鉄御堂筋線 北花田駅2号出口すぐ  
営業時間 阪急百貨店 AM10:00~PM 8:00  
ジャスコ AM 9:00~PM11:00  
モール専門店 AM10:00~PM10:00  
4階レストラン AM11:00~PM11:00



## まちづくりのパン パリーネ

北区においしいパン屋さんはないかなぁと探し続けて2ヶ月。見つけました「パリーネ堺店」!店内は一日中パンの焼けるいい匂いでいっぱい。もちろんお客さんもいっぱい。大人気の食パンは1日8回300斤以上も焼かれているとのこと。もちろん他のパンの種類も豊富(100種類以上)で、しかも、お値段も手ごろで、財布の紐がゆるんでしまいそう(泣)店主のモットーは「お客さんに喜んでいただくこと」「焼きたて」を提供すること。だから、前日に残ったパンは、全部まぜて焼き直しアーモンドクーヘン(1個55円)として販売するなどの工夫をされ、お客様のほしいパンを用意できるよう心配りをされています。本当にお客さん第1ですね。

北区東浅香山町3丁21-37  
TEL 072-255-1363 営業時間 AM6:30~PM8:00  
定休日 火曜日 駐車場 4台



## 堺こだわりスポット(北区)

堺は昔から商人の町として栄えたところ。だから必然的においしい物や楽しいところが多くあります。そんな中から編集部が独断で厳選したお店や施設を紹介いたします。

## 居酒屋 てんてん

今年7月にオープンした「子供に大人気の居酒屋」って一体何? この店一番の人気者のリスザル「リッキー(たまに違う子になったりします)」が迎えてくれた店内は、ベビースペースを完備するなど子供連れのファミリーでも楽しんでもらうための仕掛けが一杯。メニューは料理が150種類以上、お酒は200種類以上あり、さらに隠れメニューをリクエストに応じて用意してくれることも。

「一つ笑顔、二つ元気、三つハイテンション、この3つがこの店独自の隠し味です」と中

島店長(愛称:てんてん)のこだわりが、たくさんのリピーターと子供たちを呼んでいます。平日は満席のこともあるので事前にご予約を。

★緊急告知!!!  
...てなわけで、この冊子がクーポン(コピー可)をご持参の方にはフード全品30% OFF(土日祝は20% OFF)のサービスが!!  
期間: H19年10月15日~11月30日

北区船場町131番地-2  
エレガンス北花田1F  
駐車場なし  
定休日 月曜日  
(月曜が祝日の場合は火曜日)  
TEL 072-258-1027  
営業時間 PM5:00~AM1:00



## 次号(新年号)の予告!

次号は、いよいよ最終回の地元「美原区」をCHECK UP。耳寄りな情報がありましたらぜひ編集部(担当:柳下・上田 電話072-361-2670)までお寄せください。

特集 堺.....	1~2	郵便局民営化に関するお知らせ.....	7
樹から木までの散歩道.....	3	地球温暖化.....	7
SPACE DESIGNER.....	4	みんなのひろば.....	8
お知らせコーナー.....	5~6	雑学クイズ・編集後記.....	9

# 樹から木までの散歩道

-- ヒバ・アテ・アスナロ --



国土緑化切手 白山連峰に  
石川県の県木アテ

ヒバという木には悩まされた。木材業界に入った頃、業界の旅行で石川県に行って驚いたことがあった。「木材としてアテはいい、すばらしい。」と言うのである。しかし、アテとは私達の業界用語で木材の欠点を指す言葉で大工も材木屋も嫌うもの。私は意味がわからず、何と言って返事をしたらよいか当惑したが、そのうち、ヒバの事だとわかり疑問は解けた。その後も、ヒバは業界書籍では掲載されているのに、植物図鑑には載っておらず困惑した。それは厳密にはヒバという木はなく、木材、建築業界での通称名であり、図鑑では正式和名のアスナロで掲載され、別名ヒバ、アテとなっていた。

植物学的には本州中部から四国、九州にも見られるものがアスナロで、北海道から関東北部まで分布するアスナロの変種がヒノキアスナロ（別名青森ヒバ）で、能登半島へ移植されたヒノキアスナロが、アテと呼ばれている。また、木材業界では一括してヒバと呼ぶ。

アスナロの語源は「あすは桧になろう」とよく言われているが、誤りで古くはアテヒといわれ、高貴なヒノキという意味であった。



葉の裏 アスナロ 神戸森林植物園

葉は桧と比べると厚く大きく粗剛な感触がある。葉の裏面は白色の気孔線が目立つのですぐにアスナロとわかる。

木材の匂いは芳香となっていることが多いが、一般の人には決していい香りとは思わない。会社でヒバ製の小箱を大量に仕入れたが、その匂いに困った経験がある。

しかし木材としては優秀な木で、「ヒバ普請」はシロアリ・ダニ・ゴキブリを寄せつけず、3年間は蚊が入ってこないと言われている。

木材は耐朽・保存性が高く、地中・水中では桧より耐久性がある。用途は、建築、家具、器具、土木、船材、車両、彫刻、漆器、風呂桶など。樹皮は火繩としても重宝され、水もれをふさぐ素材や、屋根葺としても重要だった。また、日本最初の地下鉄（銀座線）の枕木として使用された。関西では土台にヒバを使用する工事は少ないが、耐久性やシロアリへ防蟻効果が高いことから、桧、栗以上の住宅用土台といえよう。

青森ヒバにはヒノキチオールが含まれているが、これは世界的にも珍しく、その名前から桧に含まれていると錯覚している人も多いが、実際は桧にはあまりなく、青森ヒバが群を抜いて多い。発見当初からその優れた抗菌力には注目され、各分野で研究が進められている。

この木は木曾桧、秋田杉と共に日本三大美林を構成している樹木だが、減少した日本の天然林の中で

青森ヒバだけは比較的多く蓄積されているようだ。現在伐採されているものは、江戸時代に幕府と弘前藩に植えられたもの。樹齢200年を越すものが多く、現在でも1300万m<sup>3</sup>もの資源量があり、天然秋田杉の約7倍の量だ。現在は国有林として東北森林管理局によって保護育成管理されている。種が落ち、その稚樹を育てる天然更新で成長率1%であるため毎年約10万m<sup>3</sup>の伐採でも半永久的に供給が可能であるという。

文学では他の樹種にくらべると出場回数は少ない。宮沢賢治の小説、室生犀星「杏っ子」などでは「陰気なひば」などの表現で出てくる。太宰治「津軽」でヒバのことをその独特な口調で「津軽伝統を誇っているいいものは、林檎なのではなく扁柏（へんぱく）だ。関東、関西の人は津軽といえど、すぐに林檎を思い出し、扁柏のことは知らない。」と言い切っている。木材業の私でもその通りだった。「青森県という名は山々に樹木が枝々をからませあって、冬でも青く繁っているところから来ているのではないか」とも言っている。ヒバを中心にブナ、檜、桂、榎、唐松などの産地だからその通りかも知れない。

アスナロを有名にしたのは井上靖「あすなる物語」だろう。このために再読したが、読書は不思議なもので、その時の自分の様相や心理状態を反映する。あらすじは既にわかっているのに、新鮮に感受し、以前ビデオ「Back to the Future」を徹夜で3回も見たことを思い出した。

主人公が密かに思いを寄せていた未亡人に、「あすは桧になろうと願っている木よ。でも永久に成れないの！それであすなろって言うの」と言われ、さらに「だって、貴方はあすなろでさえもない。あすなろは、一生懸命に明日は桧になろうと願っているのに、あなたは何になろうとも思っていない。」この最後の言葉が、「Back to the Future」も「あすなる物語」も同じだ。どちらも運命に身を任せるのではなく、自ら作るもの、人は自分の考えにより、たえず成長できる。自分をただの木にしてしまいか、あすなろになるのか、また桧になるのかは自分の運命責任となる。今からでも遅くない、流される、巻かれるのではなく、自ら改革、改善、成長していこう。

中川木材産業（株） 中川勝弘



三重県名賀郡 天照寺のアスナロの木と葉（伊賀の銘木30選）

# SPACE DESIGNER

空間を創造する者たち

Vol.1

建築家の仕事は、単に建築物を設計するのではなく、空間をデザインすることであり、時にはライフスタイルさえ変えてしまう力を持った建築物の創造です。いわゆるスペースクリエイターなのだとは思っています。

そういう優れた能力を有し、数々のデザインを世に送り出したデザイナー達を私の勝手な私見を交えながら紹介したいと思います。

今回は、造形の奇抜さから鮮烈な存在感を放つ建築物を数多く設計している「高松伸」氏を紹介したいと思います。

## 高松伸

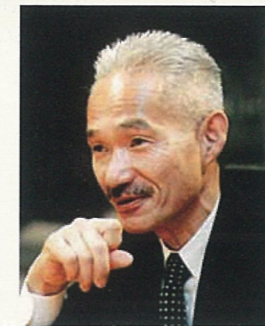
高松伸氏のプロフィール

～その造形が訴えるもの～

受賞

- 1948年 島根県に生まれる
- 1971年 京都大学工学部建築学科卒業
- 1980年 高松伸建築設計事務所設立
- 1997年 京都大学大学院工学研究科教授就任

- 工学博士
- アメリカ建築家協会（AIA）名誉会員
- ドイツ建築家協会（BAD）名誉会員
- 英国王立建築家協会（RIBA）会員



- 1985 ヴェネチアビエンナーレ賞
- 1987 国際インテリアデザイン入賞
- 1989 日本建築学会賞  
商環境デザイン賞大賞  
大阪府建築士会長賞
- 1991 国土庁長官賞
- 1994 京都府文化賞功労賞  
他 多数の賞を受賞

## KPOキリン'ラサ'大阪



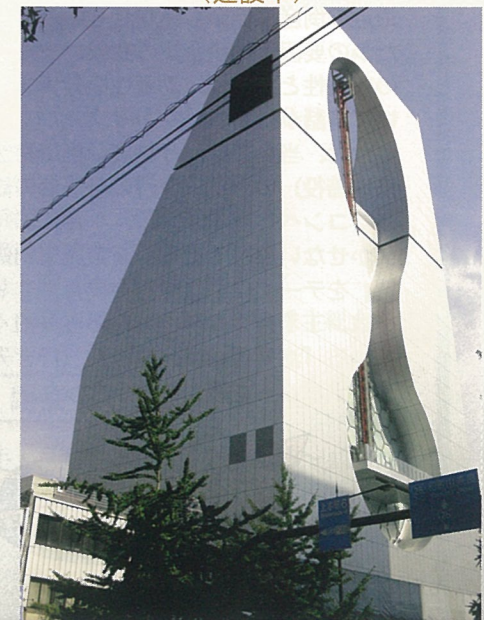
大阪市内、それもごく近くにある二つの建築物。いずれもそのデザインの大胆さ・奇抜さに目を奪われますが、この二つを設計したのが、今回ご紹介した高松伸氏です。この新旧の建物のデザインの違いが時の流れを感じれる人はどのくらいおられるでしょうか？人によってはどちらも高松伸らしいと言っているかもしれません。でもこの二つの建物の時間の間にかなりのデザインの変遷を経ているのです。

左は心齋橋（通称ひっかけ橋）のすぐ横に建っている「KPOキリン'ラサ'大阪」です。麒麟の角をイメージした4つの光の塔が印象的で、見た人は忘れないでしょう。今年の10月末で閉館してしまうらしく、まことに残念です。

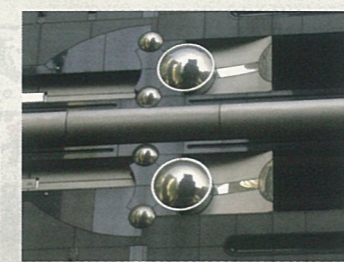
右は御堂筋沿いに現在建築中の「なんばHIPS」という商業ビルです。なんとも目立つデザインで大きな丸い穴は何を意味しているのでしょうか？中央にあるのはなんと、フリーフォールだそうです。

## なんばHIPS

（建設中）



シンメトリーな独特なデザイン



特徴的な円形を使ったディテール



フリーフォールのレールを支えるデザイン



シンプルでありながら強烈な存在感のある造詣

## お知らせコーナー

### 組合からの報告

#### 8月3日(金) 木材団地地区会との情報交換会を実施

互いの役員改選後、初めてとなる「協同組合と木材団地地区会との情報交換会」が、今春新装なった『新木青会館』で行われた。

情報交換に先立ち、千々岩優人区長並びに山谷吉良理事長の挨拶に続き、出席者全員（協同組合側：理事長以下5名・地区会側：区長以下6名）が自己紹介を行った後、終始和やかな雰囲気のもと地域に関する情報交換が行われた。

#### 共同倉庫の改修工事及び自動火災報知器の設置

協同組合の共同倉庫は予てから課題であった、「自動火災報知器設備」の設置工事及び、2階出入口（土場及び側溝）の改修工事とサビ・色あせ等著しい鉄扉（5箇所）の塗装替え・文字（協同組合名称等）入れ等を実施し、去る8月22日（水）に全ての工事が完了した。

#### 8月24日(金) 飛翔会研修会実施

8月度事業として、『ホテルトラスティ心齋橋』（大阪市中央区）で研修会を実施した。

今回は、榊帝国データバンク堺支店から講師を迎え、「倒産事例に学ぶ！！見た目自社分析～あなたの会社は健全ですか？～」をテーマに、講師の先生方より、最近の倒産事例から、なぜその企業が倒産に追い込まれたかの要因と倒産企業の兆候、また、財務諸表から企業の収益性と安全性、効率性を分析するポイントなどについて講話が行われた。

なお、当会では、今年度、松川常宏会長（有松川組専務取締役）のもと、今回の研修会の他、4月に『親睦ゴルフコンペ』（4/7）、6月に、今後の企業経営には欠かせない課題である『産業廃棄物処理の現状と将来展望』をテーマにした研修会（6/29）などを実施し、後は、11月23日（金）から2泊4日の予定で計画している『海外視察研修旅行』（行き先：ボルネオ島・クタキナバル）を残すのみとなった。



#### 8月28日(火)～29日(水) 集団健康診断

今年度より、協同組合内「福利厚生・親睦委員会」において、福利厚生事業の一環として、より多くの方々に負担の少ない金額でご利用いただけるよう検診費用の一部見直しを行いました。

おかげさまで、昨年よりも139名増の36社566名が受診されました。

#### 8月28日(火) 美原区長との定例懇談会を実施

「第5回美原区役所区長との懇談会」は、美原区役所内会議室で行われ、協同組合より木材団地内道路等の公共移管の進捗状況（全体道路面積の約98%にあたる約27,000坪の道路は移管完了済み）を報告の後、残る団地内未認定道路等の公道認定移管作業や「美原団地協議会」事業等に対する支援・協力をお願いした。

なお、当日の出席者は次のとおり。

美原区役所：岡本憲一区長、舟橋孝郎参与、京谷理史美原地域整備事務所々長、木村清孝企画総務課参事  
協同組合：山谷吉良理事長、浦本雅史副理事長、井上香総務経営委員長、事務局(花井局長以下3名)

#### 8月31日(金) 平成19年度外国人研修生受入れ

当協同組合が受入れ団体として受入れする最後（来年度以降は他の協同組合へ移行）の外国人研修生17名（受入れ企業4社）が入国し、9月3日（月）に協同組合において開講式を行った後、9月4日（火）から2週間に亘って集合研修（座学）を実施した。

なお、現在、当協同組合では、今回、受入れた17名の研修生のほか、31名の技能実習生が日本の産業・職業上の技術、技能、知識の修得をするための技能実習を団地内で行っており、事業としては、今年度受入れた研修生（19年度生）が帰国する平成22年まで継続することとなる。

#### 組合員代表者（社長）変更

会社名 ㈱オーシカ  
前代表者 水谷 新 新代表者 宮本 博信  
変更日 平成19年 6月22日

## お知らせコーナー

### 9月1日(土)～2日(日) 第1回事業所責任者研修旅行

本年度より協同組合及び組合員事業所責任者のコミュニケーションを活発にするためのネットワークづくりの一環として各企業に登録していただいたメンバーを対象にした第一回の宿泊研修会を、針葉樹合板の大手メーカーである林ベニヤ産業様のご協力を得て実施した。

同社が舞鶴市に建設された国内初の型枠合板専門工場の視察では、その規模の大きさと最新の量産システムによる省人化に圧倒され、「舞鶴引揚記念館」や「おばま食文化館」の見学では、悲惨な歴史の事実とそれを乗り越えてきた人々の力強さ、また小浜市の取り組みなどに触れた。

そして夕食をかねた親睦会では、おいしいお酒と新鮮な魚に舌鼓をうちながら、参加者はそれぞれに親睦の和が確実に広がったことを実感した。（参加者25社33名）



### 9月11日(火) 情報セミナー開催

教育・情報委員会では本年度1回目の事業として、明日から簡単に改善を始められることをねらいに、「原理原則を活用した「問題の見方」「改善着眼ポイント」と題した「短時間実践型セミナー」を日本能率協会より専門講師を招き開催した。（受講者21社75名）

セミナーの概要は、問題点を見つけるためには、先入観にとらわれず、疑問を持つことが重要で、その見方・考え方として、「改善の4原則：E.C.R.S」「ブレーンストーミング」などの手法を学び、実践演習も行われた。



実践演習風景

### 美原団地協議会からの報告

#### 「木材団地「不法・迷惑駐車」撲滅運動」の推進状況

活動開始から3年目を迎えた、「木材団地「不法・迷惑駐車」撲滅運動」は会員企業皆様のご理解とご協力のもと、今年度は、「運動のさらなる推進と定着化」をスローガンに鋭意推進しております。

今年度の行動計画の一環として、先般「駐車場の需要並びに駐車事情の実態に関するアンケート調査」を団地内全企業を対象に実施いたしました。

- ・路上駐車車両台数が昨年に比べ約25%（約150台）減少した

- ・この1年間で23社の企業が駐車場を確保するなど路上駐車車両に対し何らかの改善策を講じた

など着実にその成果をあげてきております。個別の意見として、交差点・出入口付近の大型車両の待機や路上駐車は特に危険なので対策して欲しい、また、継続課題としている道路上に資材等を置いたり、道路を使用し商品等の搬入・搬出作業を行うなど道路の不正使用に関して、「非常に危険だ」「自粛して欲しい」との意見や改善要望が多数ありました。

つきましては、団地内交通安全並びに良好な工場団地の環境づくりのため、ぜひ各社の意識向上と改善を行っていただきますよう、ご協力よろしくお願いたします。

### 組合からの情報

#### 「全員例会」開催案内

開催日：平成19年11月17日（土）～19日（月）2泊3日

開催場所：鹿児島 指宿・霧島方面

宿泊場所：1日目 指宿温泉 「秀水園」

2日目 指宿温泉 「悠離庵」

霧島温泉 「石原荘」

内 容：協同組合の上期事業報告会並びに  
(株)大阪木材団地サービスの株主総会

#### 「新年互礼会」開催予定

開催日時：平成20年1月16日（水）午後5時～

開催場所：リーガロイヤルホテル堺 3階「利休の間」

正式なご案内は後日させていただきます。

安心と安全のコンサルタント  
損害保険・生命保険のことなら  
保険代理店  
**有限会社 合同保険センター**  
堺市堺区向陵中町3-2-6  
Tel 072-257-8751  
Fax 072-256-1118

マット・モップ・清掃用具一式  
レンタルします。見積もり無料!  
**株式会社 ダイキチ**  
商品本部  
〒597-0094 大阪府貝塚市二色南町2-11  
TEL:0724-38-4500 FAX:0724-38-4455  
南大阪営業所  
TEL:0120-208005  
FAX:0120-400894  
担当窓口：松井 亮二

**(株)オートシステム**  
**タイヤ・ホイール専門店**  
国産・輸入・多種取り扱い。  
安心してご購入いただけます。  
堺市美原区木材通2-1-39  
Tel 072-363-0772

**中古車・車検・キズ直しお任せ下さい!**  
安全を願い、お客様のカーライフをサポートする  
昭和シェル石油株式会社特約店  
**株式会社 オクヒラ**  
**木材団地前店**  
〒587-0042 堺市美原区木材通4-9-24  
TEL(072)362-5063

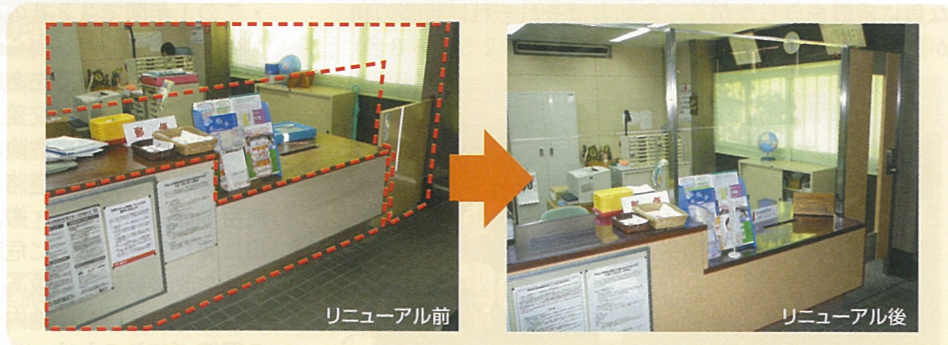
## 〒 郵便局民営化に関するお知らせ

現「日本郵政公社」は10月1日から完全民営化され、郵便事業(株)、(株)ゆうちょ銀行、(株)かんぽ生命保険の三社と各種窓口業務を委託するための郵便局(株)の計4つの事業会社グループとして運営されます。民営化の目的は、これまで培ってきた「全国ネットワーク」の維持、「効率化」の推進、「新たなサービス」の提供と「利便性」の向上を目指しています。基本的には、「郵便事業」「貯金事業」「保険事業」の三事業とも従来の取扱いと保証を継続し、郵便、切手、印紙類等の値上は行われません。(※一部取扱手数料等の改定はあります)



協同組合が経営する「美原木材団地簡易郵便局」は、昭和60年の開局以来22年が経過いたしますが、民営化以降も引き続き郵便局(株)から委託されたグループ会社の一員として、より地域に親しまれる施設を目指して運営してまいりますので、今後ともご愛顧をよろしくお願いいたします。なお、協同組合では、この機会に簡易局施設の窓口カウンター周辺の新装と防犯対策を目的とした一部リニューアル工事を実施いたしました。

リニューアルしました!



新会社ロゴマーク



## 地球温暖化

猛暑という言葉を送り、耳にした厳しい夏が過ぎ去っていきました。この暑さは異常だと我々日本人全体が感じた夏だった。日本においても、多くの方(特に高齢者の方)が熱中症により、犠牲になられた。これは、明らかに地球温暖化の影響です。

温暖化の影響は世界各地で異常気象を及ぼしています。欧州の熱波(2003年夏フランス)・洪水被害(2007年夏イギリス・北朝鮮)・世界各地での森林火災(2003年ポルトガル)・南極半島の棚氷の崩壊、北極海の氷の融解などが挙げられます。また、自然生態系への影響として、動植物の生息地の移動・数量・固体サイズの減少が挙げられます。今後さらに温暖化が進むと、異常気象の頻度・強度が増大し、農業生産・水資源・海洋沿岸域・健康などへのさまざまな影響が予測されます。

人類は今、かつてないほどの大量のエネルギーを消費し、

大量の二酸化炭素などの温室効果ガスを排出しています。さらに中国・インドを筆頭に著しく経済発展している国からは、今後何倍もの温室効果ガスが排出されるでしょう。もはや、一刻の猶予もないと感じます。温暖化を食い止めるためには、温室効果ガスを減らすため、個人・企業が本気で取り組む必要があります。特別な事をするのではなく、普段の産業活動、ライフスタイルを振り返り、無駄をなくすちょっとした積み重ねが大事になります。

地球環境を守ろうという活動が、私達の生活(生命)基盤、未来の子供達を守るということであると真剣に考えるようになったのは、不思議な様ですが、この厳しい夏を体験したからでしょう。



## ナカザワ建販株式会社

幸せな家族・豊かな社会の実現に貢献する「住生活支援業」を目指します!

私たちナカザワ建販(株)が従事する住宅産業は、生活の基本である「衣食住」の部分であり“しあわせ”の原点である家族の最も重要な基盤を担っています。業界の環境は日々厳しく変化していますが、創業から27年、皆様のおかげで順調に業績を伸ばすことができました。

しかし私たちの住宅産業は、社会のニーズがモノからサービスへシフトされ、行政は住生活基本法の成立から建築士法・建築業法・宅地建物業法・建築基準法等の大幅な改正を進め、来年には「200年住宅法案」の施行が予定される現況です。

住宅生産に携わる業者は、消費者の生活を考える良質な住宅建築が求められ、業界も住生活産業に変貌しなければ生き残れない状況になっています。

このような変化に対応するには、私たち自身が変化を起こす側に立つくらいの気概を持ち、競争力の源泉となる新しい価値を築くことが使命となります。



[URL: <http://www.nakazawa-kenpan.co.jp>]

私たちナカザワ建販(株)は住生活産業に特化し、より情報収集力を強化して人材育成や商品開発力を高め、主要顧客である住宅会社への住生活業サポート力を活かし、主力商材である住宅資材・住設機器・木材プレカット加工・内外装工事と共に提案営業を進め、更なるサービス充実に向けてまいります。

プレカット加工に関しては、増産に対応するため自社工場の設備増強・施設拡大を行い、多様化する顧客ニーズに柔軟且つスピーディーに高品質な商品提供でお答えできるような体制を整えています。また、全社を挙げ品質改善・顧客満足の向上に取組み、ISO9001認証を取得いたしました。

私達は今後、加速度的に進歩するIT(情報技術)等の技術革新を進め、良質な住宅ストックの形成及び将来世代への承継をサポートする「住生活支援業」として社会貢献を実現する為に、オンリーワン企業を目指します。



IT技術を通してお客様に新たな価値をご提供する  
HBM株式会社 阪南ビジネスマシン  
URL <http://www.hbm-web.co.jp>

Office Solution Service&Support Design&Printing

販売・ネットワーク、システム構築・メンテナンス、プリントサービス  
本社:堺市中区深井北町3275番(泉北1号線沿い) TEL:072-277-0855(代)  
富田林支社/泉佐野支店/大阪支店/和歌山出張所

printing  
キクイ印刷工芸社

伝票・封筒・シール・カラープリント出力  
〒583-0852 大阪府羽曳野市古市6丁目12-9  
Tel.072-956-6881 Fax.072-956-6883  
E-mail kikai@kawachi.zaq.ne.jp

# 突然ですが新企画 雑学クイズ

# MOROTAREYA

さて、今号からの新企画・「クイズ・モロタレヤ！」いろんなジャンルの雑学にチャレンジしてパワーアップした豪華賞品をモロタレヤ！ということで、まず今月は「木」に関する雑学にチャレンジ！

## あなたのファイナルアンサー

第一問 第二問 第三問 第四問

--	--	--	--

会社名 \_\_\_\_\_

氏名 \_\_\_\_\_

TEL \_\_\_\_\_

住所 (会社 or 自宅) \_\_\_\_\_

### ★応募方法★

全4問のクイズの答えと、会社名、氏名、住所、TELを上記解答欄に明記して組合事務局編集部へファックスするか、もしくはeメールにてご応募ください。解答1枚につき1名様。当選者の発表は、商品の発送をもってかえさせていただきます。なお、提供された個人情報は、賞品発送の目的以外には使用いたしません。  
FAX: 072-361-0629  
E-mail: olid3@wonder.ocn.ne.jp

### ★賞品★

全問正解者の中から抽選で2名様に秋の味覚豪華・松阪牛400グラムセットをプレゼント！



### ★締め切り★

平成19年10月末日

### ★前回解答★

1	2	3
あ	つ	い

### ◆第一問

堺市の「市の木」はなに？  
A. ヤナギ  
B. サクラ  
C. クスノキ  
D. イチョウ



### ◆第二問

日本のプロ野球で多く使われる木製バットの原材料はどれ？  
A. ラワン C. ミズナラ B. シロダモ D. アオダモ



### ◆第三問

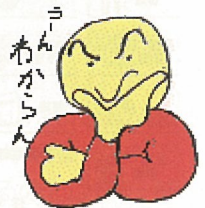
和歌山県熊野地方で生産されることで有名な備長炭ですが、その原材料としてよく使われるものはどれ？  
A. トチノキ  
B. ウバメガシ  
C. アカマツ  
D. クヌギ



### ◆第四問

楸 この漢字、何と読む？  
A. アカメガシワ  
B. カラタチ  
C. コウジ  
D. ザクロ

# 楸



### ★当選者★

- ★クオカード★
- ◆山口有美 イヌイ建材株
  - ◆原 幹人 協同組合大阪ツキ板センター
  - ◆半澤一夫 弥栄電線株

## 次号予告!!

# お金

にまつわる雑学です。  
お楽しみに!

### 表紙写真作者の紹介

日本写真家協会会員 ツダヨウホ  
日本写真芸術学会会員 津田洋甫先生  
大阪市内在住

発信元 大阪木材工場団地協同組合  
堺市美原区木材通4-1-1  
TEL 072-361-2670  
FAX 072-361-0629

### ◆編集後記◆

- 今年の夏は、歴史的猛暑が続き、秋が恋しいと待ちわびましたが、めっきり、朝夕涼しくなり、「秋だ〜」と感じている今日この頃です。秋といえば、スポーツの秋・読書の秋・食欲の秋・行楽の秋・・・。楽しみはたくさんありますが、皆さんは何を思い浮かべますか？
- 私の思い浮かぶ秋は・・・秋の夜長に鈴虫の鳴き声を聞きながら、時間を忘れ、夜空を見上げて癒されたいなあ（できれば隣には素敵な人が）・・・なんて、ロマンチックな秋かなあ！素敵な秋を過ごしたいですね。
- 各社のPR・個人情報何でも結構ですので、どんどん情報をお寄せください。
- FAX 072-361-0629 担当：上田