

こだわりスポット NATURAL

このコーナーは「NATURAL」と題して、自然を愛し、自然にこだわり、そして自然体で活躍されている人々を紹介していきます。

リゾートダイニング Anuenue

アヌエヌエ (Anuenue)とは、ハワイ語で「虹」を意味するそうです。自然がおりなす7色の虹を見つけるとなんだか幸せな気分になりますよね。そんな素敵なネーミングの「アヌエヌエ」は大阪狭山市の住宅街にあります。レストランを長年経営されていたオーナーの和栗さんは、大好きなハワイ(マウイ島)の田舎町で出会った「オーガニック野菜」のサラダに魅了され、ハワイ料理「Pacific rim cuisine」のお店を始められました。Pacific rim cuisine (パシフィックリムキュイジーヌ)とは、ベースはフレンチで西海岸からハワイに伝わり、さらに日本をはじめアジア各国の食材や調理法などを加えた最新ジャンルの創作料理で、基本は「ダイナミックでシンプル!」そして化学調味料を使わず食材の味を最大限に生かすことだそうです。

一番のこだわりのオーガニック野菜はどのように調達されているのだろうかとお話を伺うと、オーナーこだわりの野菜は、契約有機栽培の農家に野菜を直接とりに行かれてるとのことです、お勤めのお皿いっぱいサラダは、野菜そのものの味がして絶品だしボリュームもあって大満足。身体に優しい食材は野菜に限らず、前菜のキッシュには以前に大地で紹介した田中ファームの卵が使われていたり、パンも自家製でおいしい、うん!これは納得(^^) 身体が元気になりそうです。

もちろん、料理だけでなく店内もハワイアンキルトや雰囲気のある小物

がさりげなく置いてあり、ゆったりとハワイアンが流れ、ふっと都会の喧騒を忘れおだやかな時間を過ごせそうな空間です。お腹も心もたまには HAVE A BREAK! 雨上がりの空に虹をさがしてみる...そんな時間を作ってみましょうよ MAHALO!!



リゾートダイニング Anuenue

- 住所：〒589-0022 大阪狭山市西山台6-1-15 ※駐車場あり 6台
- 電話：072-365-8187 / FAX:072-365-8712
- HP：http://r.gnavi.co.jp/c671100/
- ランチ：11:00~14:00 (平日のみ)
- ディナー：17:30~22:00
- 定休日：木曜日

◎席数が限られておりますので、当日にお席に余裕がありましたらご案内できますが、できる限り事前にご予約の上ご来店ください。

このコーナーは、美原区にお住まいの方及び美原区内にお勤めの方を対象に、実施されているイベントなどをご案内するものです。

みはらトピクス

みはらウォーキングマップができました!

堺市美原保健センターより、美原区ウォーキングマップ「テクテクみはら」が発刊されました。このマップは、区民のみなさんの健康づくりの一助となるように、誰でもできる「ウォーキング」をテーマに作成されたもので、ウォーキングの基礎知識から歴史あふれる美原区の見どころなどを詳しく、また楽しく紹介しています。

適度な運動は「健康づくり」にとっても効果的です。まずは、3・8・0(みはら)のつく日にマップ片手に町並みウォーキングはじめてみませんか!

ENJOY WALKING!

美原区ウォーキングマップ「テクテクみはら」をご希望の方は「堺市美原保健センター」までお問い合わせください。

堺市美原保健センター
住所:堺市美原区黒山782-11
電話:362-8681



▲菅生神社



▲丹比神社



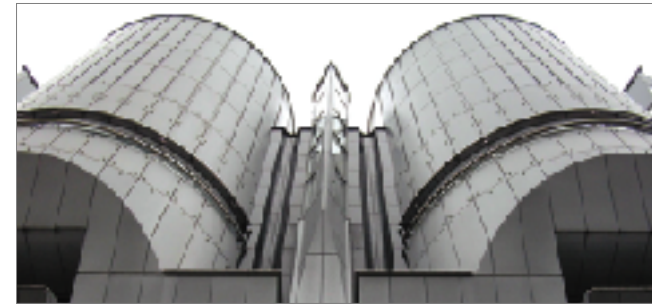
▲法雲寺

SPACE DESIGNER

空間を創造する者たち

高松伸

~その造形が訴えるもの~



みなとさかい交流館

http://www.sakaminato.net/site2/page/guide/point/miru/kouryu/
〒684-0004 鳥取県境港市大正町215 0859-47-0121



「みなとさかい交流館」には、フェリーターミナルをはじめ、マリンプラザ21(海の展示室)・さかいポートサウナ・レストラン・売店・観光協会・会議室等が備わっています。

マリンプラザ21は、船・世界の港・観光・貿易の歴史、船のしぐみを楽しく学べる展示室です。その中でも「プレジャー号」という設備では、仮想操舵航海体験ができます。船内に乗り込み、好きなコースを選択したら、大型スクリーンにうつしだされる映像に合わせて座席が左右に揺れ始め、実際に航海してる気分になります。クイズもあって世界の海を旅しながら、すこし「ものしり」になります。

「さかいポートサウナ」はリラックスマームを備えた入浴施設で、ジェットバス、パイプバスの浴槽、サウナなどがあります。



今回ご紹介するのは、境港市にある「みなとさかい交流館」です。

JR境港駅のすぐ前にあるのですが、境港というの出身地です。そのためここには、この境港駅から始まる「水木しげるロード」があり、たくさんの妖怪たちが歩道脇で出迎えてくれます。

「みなとさかい交流館」は日本一の漁獲量を誇りロシアとの交易を行っている港湾都市である境港市の、民間交流の支援施設として1997年に建設されました。

境港市で実績のある高松氏に設計が依頼され、独特の造形をもった建物が生まれました。



▲まるで、でっかいパイプオルガンのような円筒形のは、たぶん「さかいポートサウナ」だと思います。(実際に入っていないので思うだけです...)

ポートサウナは、8:30~21:30の営業で、大人500円、小・中学生は250円、心身障害者の方は300円の利用料金です。



建物のフォルムからは、何の施設かまったくわかりませんが、その独特の造形による存在感は、高松伸氏の設計ということを実感できるものです。4つの円筒形の物体、その下の削り取られたような、曲面の外壁、反対側の7つのガラスの光の塔、高松伸氏独特の造形が見られます。この建物のような、いろんな施設が混在する場合、そのゾーニングがそのまま外観に現れかねないところを、高松伸氏は存在感のあるフォルムに統合し、交易というそのものの存在を象徴させることに設計の主眼を置いたと高松伸氏はホームページで説明しています。

株式会社高松伸建築設計事務所ホームページ
http://www.takamatsu.co.jp/jp/index.html



このコーナーは今号をもちまして終了いたします。ご愛読ありがとうございました。

マット・モップ・清掃用具一式
レンタルします。見積り無料!

株式会社 **ダイキチ**

商品本部
〒597-0094 大阪府貝塚市二色南町2-11
Tel.0724-38-4500 Fax.0724-38-4455

南大阪営業所
TEL.0120-208005
FAX.0120-400894
担当窓口：松井 亮二

だれにでも守りたいものがある

だからこそ身近で手頃なセキュリティを
機械警備から総合メンテナンスまで...

〈安心と安全〉で確実な警備を提供いたします

東洋テック株式会社

〒590-0953 堺市堺区甲斐町東1丁1番17号
南大阪支社 / TEL.072-221-0753